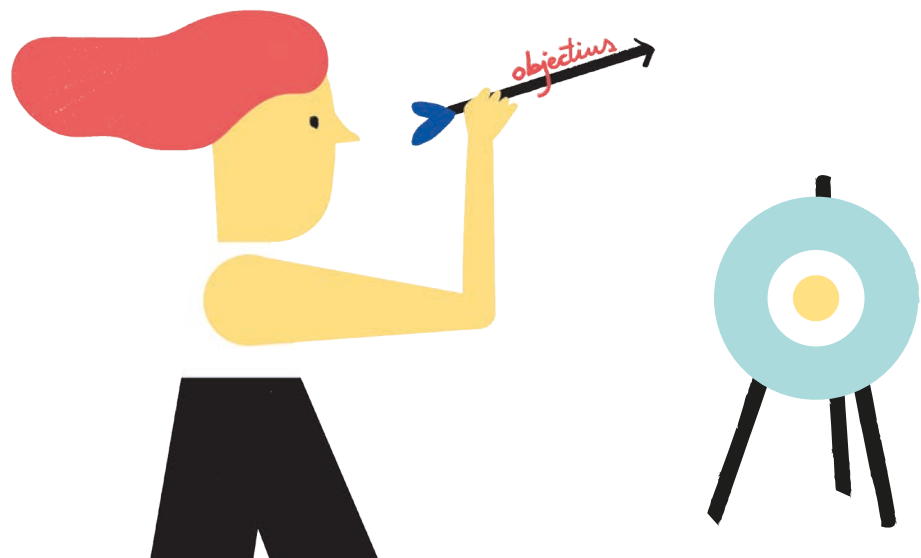


#15 CONSELLS IMPRESCINDIBLES PER PORTAR LA CIÈNCIA A LES AULES

1. MENYS ÉS MÉS

Planteja't **objectius clars i realistes**, sigui quina sigui l'activitat que duguis a terme.



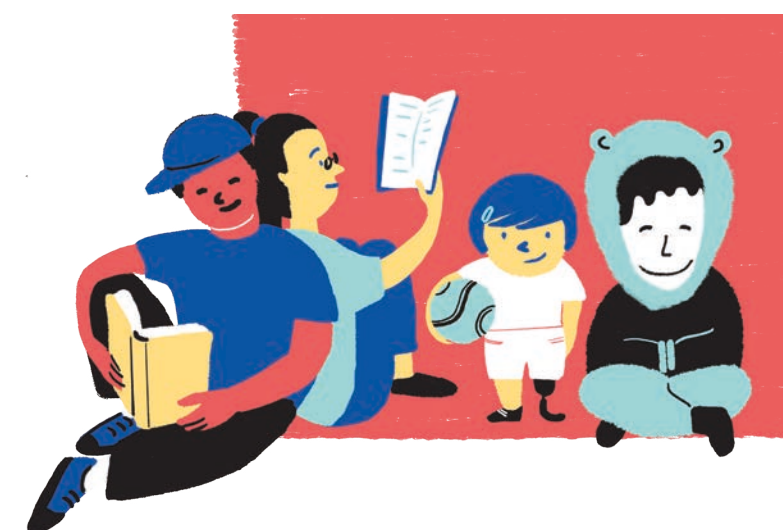
2. QUÈ ELS HI EXPLICO?

En l'àmbit educatiu podem saber a priori els coneixements de l'alumnat. **Informa't** per preparar els continguts.



3. CONEIX EL TEU PÚBLIC

Busca **punts en comú** amb els i les estudiants que et connectin amb la seva realitat. Cada nivell educatiu és un univers.



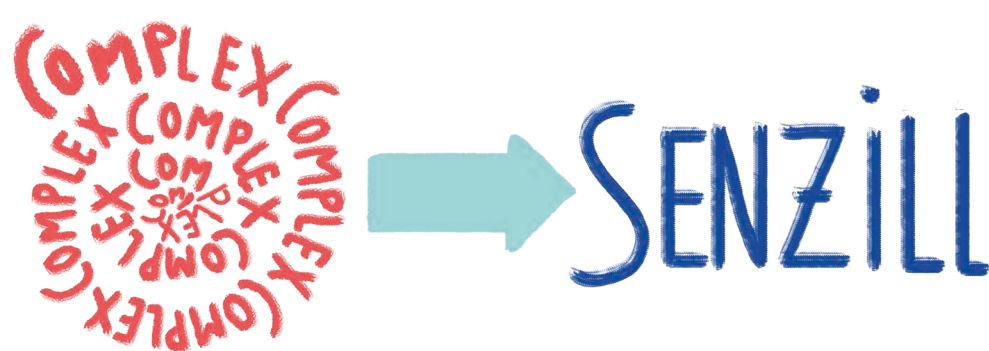
4. ESCENOGRAFIA

Prepara l'espai, assegura't que les condicions són adequades, **que tot funciona**, revisa el material. Has inclòs els logotips?



5. COMUNICAR IMPLICA RENUNCIAR

Adapta el teu discurs perquè sigui més **compreensible**. Busca un inici atractiu, fes servir metàfores, anècdotes, elements gràfics. Evita les diapositives plenes de text.



6. INTERACCIONA

Fes servir **estratègies** perquè el grup participi. La comunicació i l'aprenentatge han de ser bidireccionals.



7. ESTEREOTIPS

Mostra la teva part més **propera**. Les persones que treballem en ciència no som tan diferents, anem al mercat, fem esport, tenim família...



8. 11F TOTS ELS DIES

Calen **referents femenins** en totes les accions, en tots els àmbits, tots els dies..



9. EL PAPER DE LA CIÈNCIA

Transmet que la ciència i la tecnologia estan **al servei** de la humanitat i responen als canvis que tenen lloc al món, en tots els àmbits.



10. CIÈNCIA INCLUSIVA I UNIVERSAL

S'ha de fer una aposta per una **divulgació accessible** per a totes les persones independentment de la seva condició, discapacitat, del seu context cultural, social, econòmic, etc.



11. APRENDRE CIÈNCIA FENT CIÈNCIA

Fes participar a l'alumnat dels processos de **construcció del coneixement** científic; per exemple amb experiments.



12. CULTURA CIENTÍFICA

La cultura científica és un dret de totes les persones. Les teves activitats contribueixen a l'**alfabetització científica**.



13. VALORS DE LA CIÈNCIA

La investigació implica **resiliència, paciència i ètica**. Transmet aquesta essència, les **limitacions** del coneixement científic i el valor de la feina en **equip**.



14. CIÈNCIA CIUTADANA

Si és possible, mostra **exemples de projectes** de ciència ciutadana que il·lustrin o recolzin la teva activitat.



15. AVALUA LA SESSIÓ

Quantitativament i qualitativa, **avalua** l'impacte de l'activitat en el públic objectiu i, a l'hora, fes una **autoavaluació**. Cada activitat és un aprenentatge!

